A string of glowing, spherical light bulbs is suspended against a light blue background. The bulbs are arranged in a slightly curved line, and their light creates a soft, warm glow. The background is a uniform, light blue color.

ROZPORZĄDZENIE MINISTRA ZDROWIA
z dnia 24 września 2013 r.
w sprawie świadczeń gwarantowanych z
zakresu podstawowej opieki zdrowotnej

WYKAZ ŚWIADCZEŃ GWARANTOWANYCH POŁOŻNEJ PODSTAWOWEJ OPIEKI ZDROWOTNEJ ORAZ WARUNKI ICH REALIZACJI

Świadczenia gwarantowane położnej podstawowej opieki zdrowotnej obejmują:

- 1) wizytę realizowaną w warunkach ambulatoryjnych;
- 2) wizytę realizowaną w domu świadczeniobiorcy, w przypadkach uzasadnionych medycznie;
- 3) wizytę patronażową, zgodnie z warunkami określonymi w części II;
- 4) wizytę profilaktyczną.

2. Świadczenia gwarantowane położnej podstawowej opieki zdrowotnej są realizowane z zachowaniem następujących warunków:

- świadczeniodawca zapewnia dostępność do świadczeń położnej podstawowej opieki zdrowotnej w miejscu ich udzielania od poniedziałku do piątku, w godzinach pomiędzy 8.00 a 18.00, z wyłączeniem dni ustawowo wolnych od pracy, zgodnie z harmonogramem pracy świadczeniodawcy;
- w przypadkach uzasadnionych stanem zdrowia świadczeniobiorcy świadczenie jest udzielane w dniu zgłoszenia;
- w pozostałych przypadkach wynikających z zakresu zadań położnej podstawowej opieki zdrowotnej świadczenia są udzielane w terminie uzgodnionym ze świadczeniobiorcą;
- świadczenia realizowane na podstawie zlecenia lekarskiego lub skierowania są wykonywane zgodnie z terminami określonymi w treści zlecenia lub skierowania.

1–6 tydzień życia

Wizyty patronażowe położnej, co najmniej 4

Opieka nad noworodkiem lub niemowlęciem, w tym:

- a) obserwację i ocenę rozwoju fizycznego w zakresie: adaptacji do środowiska zewnętrznego, stanu skóry i błon śluzowych, pępka, wydaliny, wydzieliny, rozwoju psychoruchowego, funkcjonowania narządów zmysłów,
- b) ocenę odruchów noworodka, sposobu oraz technik karmienia,
- c) wykrywanie objawów patologicznych,
- d) ocenę relacji rodziny z noworodkiem;

Prowadzenie edukacji zdrowotnej i udzielanie porad w zakresie: pielęgnacji noworodka, karmienia piersią, szczepień ochronnych, badań profilaktycznych, opieki medycznej, socjalnej oraz w zakresie laktacji, kontroli płodności, samoopieki;

- Promowanie zachowań prozdrowotnych rodziców;
- identyfikowanie czynników ryzyka w rodzinie;
- formułowanie diagnozy i ustalanie hierarchii podejmowanych działań.

Po zakończeniu wizyt patronażowych położna przekazuje opiekę nad niemowlęciem pielęgniarce podstawowej opieki zdrowotnej (i wpisuje ten fakt w książeczkę zdrowia)

Położna przyjmująca deklaracje wyboru

Zatrudnienie lub wykonywanie zawodu u świadczeniodawcy, który zawarł umowę o udzielanie świadczeń opieki zdrowotnej w zakresie świadczeń położnej podstawowej opieki zdrowotnej, w dniach i godzinach dostępności świadczeń, zgodnie z warunkami umowy zawartej ze świadczeniodawcą

lub

Samozatrudnienie w postaci indywidualnej praktyki położnej

Warunki lokalowe:

- 1) gabinet położnej podstawowej opieki zdrowotnej;
- 2) pomieszczenie lub szafa przystosowana do przechowywania dokumentacji medycznej;
- 3) pomieszczenia sanitarne;
- 4) poczekalnia dla pacjentów.

Wyposażenie w sprzęt, aparaturę medyczną i produkty lecznicze

1) wyposażenie gabinetu położnej podstawowej opieki zdrowotnej:

- a) kozetka,
- b) stolik zabiegowy lub stanowisko pracy położnej – urządzone i wyposażone stosownie do zakresu zadań położnej podstawowej opieki zdrowotnej,
- c) szafka przeznaczona do przechowywania leków, wyrobów medycznych i środków pomocniczych,
- d) telefon,

- e) zestaw do wykonywania iniekcji,
- f) zestaw do wykonania opatrunków i podstawowy zestaw narzędzi chirurgicznych,
- g) pakiety odkażające i dezynfekcyjne,
- h) środki ochrony osobistej (fartuchy, maseczki, rękawice),

WYKAZ PRODUKTÓW LECZNICZYCH WCHODZĄCYCH W SKŁAD ZESTAWU PRZECIWWSTRZĄSOWEGO, RATUJĄCEGO ŻYCIE, KTÓRE MOGĄ BYĆ PODAWANE PRZEZ PIEŁĘGNIARKĘ, POŁOŻNĄ

ROZPORZĄDZENIE MINISTRA ZDROWIA z dnia 12 stycznia 2011 r. w sprawie wykazu produktów leczniczych, które mogą być doraźnie dostarczane w związku z udzielanym świadczeniem zdrowotnym, oraz wykazu produktów leczniczych wchodzących w skład zestawów przeciwwstrząsowych, ratujących życie

- 1) Glucosum 20 % — roztwór do wstrzykiwań;
- 2) Hydrocortisonum hemisuccinatum — proszek i rozpuszczalnik do sporządzania roztworu do wstrzykiwań lub infuzji lub odpowiedniki terapeutyczne;
- 3) Natrii chloridum 0,9 % — roztwór do wstrzykiwań
- 4) Adrenalinum 1 mg/ml lub 300 µg/0,3 ml lub 150 µg/0,3 ml lub 1 mg/10 ml — roztwór do wstrzykiwań

Płyny infuzyjne:

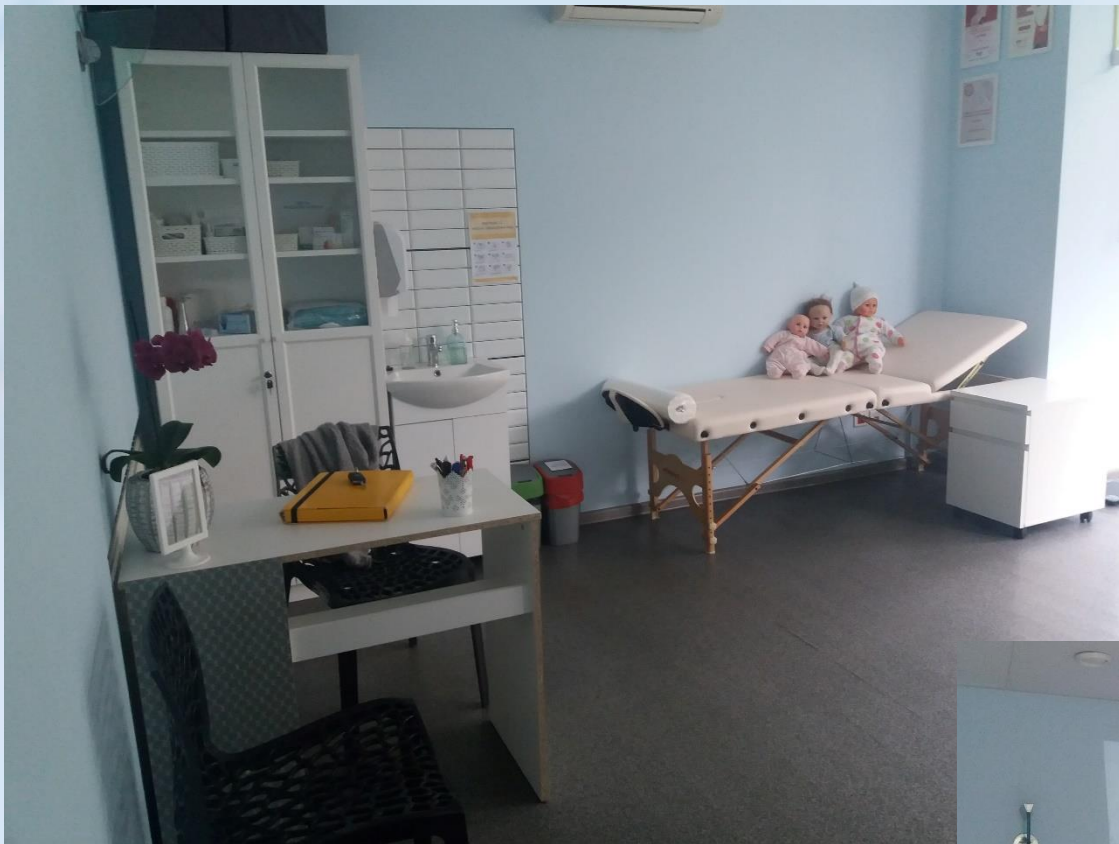
- 1) Glucosum 5 % — roztwór do infuzji;
- ~~2) Hydroxyethylamylum — roztwór 6 % o masie cząsteczkowej 130/0,4~~
- 3) Natrii chloridum + Kalii chloridum + Calcii chloridum dihydricum — (8,6 mg + 0,3 mg + 0,33 mg)/ml — roztwór do infuzji dożylnych.

- j) aparat do pomiaru ciśnienia tętniczego krwi z kompletem mankietów dla dzieci i dorosłych,
- k) stetoskop, słuchawka położnicza lub detektor tętna płodu,
- l) testy do oznaczania poziomu cukru we krwi,
- m) glukometr,
- n) maseczka twarzowa do prowadzenia oddechu zastępczego,
- o) waga medyczna dla niemowląt,
- p) waga ze wzrostomierzem

2) **neseser położnej**, w liczbie odpowiadającej liczbie położnych udzielających jednocześnie świadczeń w domu świadczeniobiorcy, wyposażone w:

- a) podstawowy sprzęt i materiały jednorazowego użytku, w tym: zestaw do wykonywania iniekcji, zestaw do przetaczania płynów infuzyjnych, zestaw do wykonania opatrunków i podstawowy zestaw narzędzi chirurgicznych, pakiet ochronny przed zakażeniem,
- b) zestaw przeciwwstrząsowy

- c) aparat do pomiaru ciśnienia tętniczego krwi z kompletem mankietów dla dzieci i dorosłych,
- d) stetoskop, słuchawka położnicza lub detektor tętna płodu,
- e) testy do oznaczania poziomu cukru we krwi,
- f) pakiety do odkażania i dezynfekcji,
- g) zestaw do pielęgnacji noworodka,
- h) zestaw do porodu nagłego,
- i) glukometr,
- j) maseczka twarzowa do prowadzenia oddechu zastępczego,
- k) niezbędny zestaw do wykonywania zabiegów i czynności higieniczno-pielęgnacyjnych,
- l) środki ochrony osobistej (fartuchy, maseczki, rękawice).





POŁOŻNA Z PASJĄ
Szczęśliwa Szkoła Rodziców